

PLASTON metaBOX

METABOX 300XL - DER KOFFER FÜR DAS GANZ GROSSE

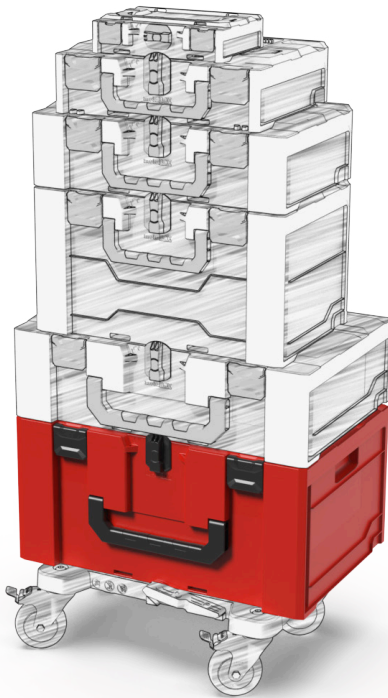


Neue Koffergrösse für die metaBOX Familie.

Der m300XL Koffer bietet mit 55 Liter das grösste Fassungsvermögen innerhalb der metaBOX Familie. Er ist 115mm höher als der m185XL und nimmt es mit dem grössten und schwersten Inhalt auf.

PLASTON KOFFER

- Vielseitiger und hochwertiger Koffer aus schlagfestem ABS
- Koppelbar mit allen metaBOX Koffergrössen und Accessoires
- Mobilität bei Bedarf dank koppelbarem Trolley
- Leicht tragbar mit Tragegriff und seitlichen Griffmulden
- Kann zum Transportieren und Lagern sicher gestapelt und verriegelt werden
- Kann platzsparend auf Euro-Paletten gestapelt werden (1200x800mm)
- UN zertifiziert
- Dank der [Multi-Adapter Platte](#) verbindbar mit L-Boxx, T-Loc Systainer, T-Stak, MacPac, HiKOKI HIT-System, Metaloc und Classic-Systainer



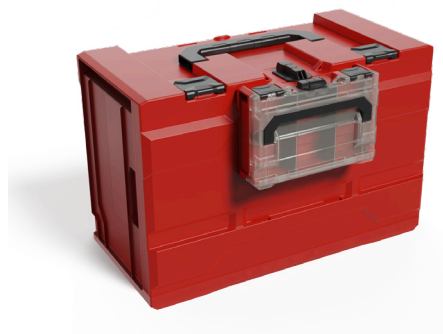
metaBOX 300XL

Aussenmasse:
596 x 396 x 300 mm

Innenmasse:
577 x 362 x 262 mm

Gewicht: 4,5 kg

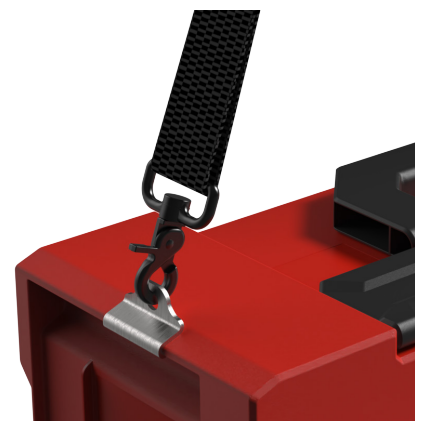
PLASTON DETAILS



METABOX 63XS VERBUNDEN MIT DEM
METABOX 300XL KOFFER



TIEFZIEH-EINLAGE



TRAGEGURT PASST AUF JEDEN
METABOX KOFFER.

PLASTON metaBOX

METABOX 300XL - DER KOFFER FÜR DAS GANZ GROSSE



PLASTON ZUBEHÖR

"Standard" [Trolley 34725 B](#) (von Adam Hall Hardware) kann einfach an die metaBOX 300XL gekoppelt werden.

